

Skládací koloběžka (CZ) Skladacia kolobežka (SK)



Upozornění:

Před použitím si důkladně přečtěte následující instrukce:

1. Před jízdou vždy zkontrolujte všechny šrouby, kolečka a řídítka, zda nejsou poškozeny a jsou správně dotaženy a zda nejsou znečištěná ložiska.
2. Tento výrobek je určen na přímou jízdu, neupravujte jej!
3. Při jízdě musíte nosit ochrannou helmu, chrániče kolen, loktů a zápěstí. Nenoste vysokou zdravotní obuv a obuv s hladkou podrážkou. Vyhněte se jízdě se slunečními brýlemi a sluchátky.
4. Nejezděte na cestách, kde je doprava, chodci nebo nerovná plocha.
5. Brzda na tomto výrobku vám dává omezenou bezpečnost při jízdě ze svahu, záleží na rychlosti a ujistěte se, že brzdná vzdálenost je dostačující, abyste zpomalili co nejrychleji, ale abyste při brzdění nespadli.
6. Při jízdě se držte obou rukojetí, snižte rychlost když zatáčíte nebo nejedete rovně a hrozí ztráta rovnováhy.
7. Dávejte pozor na chodce a další překážky při jízdě.
8. Nepoužívejte tento výrobek, pokud jste požili alkohol nebo jste nemocní a užíváte léky nebo jste požili jiné zakázané látky.
9. Tento výrobek je určen pro volný čas, nepřeceňujte vaše schopnosti. Měli byste přizpůsobit rychlost vašim schopnostem. Pokud si nejste jisti, nepoužívejte tento produkt.

Upozornenie:

Pred použitím si dôkladne prečítajte nasledujúce inštrukcie:

1. Pred jazdou vždy skontrolujte všetky skrutky, kolieska a riadidlá, či nie sú poškodené a sú správne dotiahnuté a či nie sú znečistené ložiská.
2. Tento výrobok je určený na priamu jazdu, neupravujte ho!
3. Pri jazde musíte nosiť ochrannú prilbu, chrániče kolien, lakťov a zápästí. Nenoste vysokú zdravotnú obuv a obuv s hladkým podpätkom. Vyhnite sa jazde so slnečnými okuliarmi a slúchadlami.
4. Nejazdite na cestách, kde je doprava, chodci alebo nerovná plocha.
5. Brzda na tomto výrobku vám dáva obmedzenú bezpečnosť pri jazde zo svahu, záleží na rýchlosti a ubezpečte sa, že brzdna vzdialenosť je dostačujúca, aby ste spomalili čo najrýchlejšie, ale abyste pri brzdení nespadli.
6. Pri jazde sa držte oboch rúkavätí, znížte rýchlosť keď zatáčate lebo hrozí strata rovnováhy.
7. Dávajte pozor na chodcov a ďalšie prekážky pri jazde.
8. Nepoužívajte tento výrobok, pokiaľ ste požili alkohol alebo ste chorý a užívate lieky alebo ste požili iné zakázané látky.
9. Tento výrobok je určený pre voľný čas, nepreceňujte vaše schopnosti. Mali by ste prispôbiť rýchlosť vašim schopnostiam. Pokiaľ ste si neni istí, nepoužívajte tento produkt.

Údržba

1. Pravidelně kontrolujte dotažení šroubů.
2. Čištění provádějte přírodními prostředky, nepoužívejte průmyslové čističe.
3. Umístěte výrobek do dobře větrané místnosti, chráněné před slunečním zářením a nadměrnému prachu. Mohlo by dojít k ztrátě barvy či rezavění.
4. Vyměňte kolečka a ložiska, pokud jsou poškozená nebo se netočí hladce, použijte imbusový klíč při výměně.

Údržba

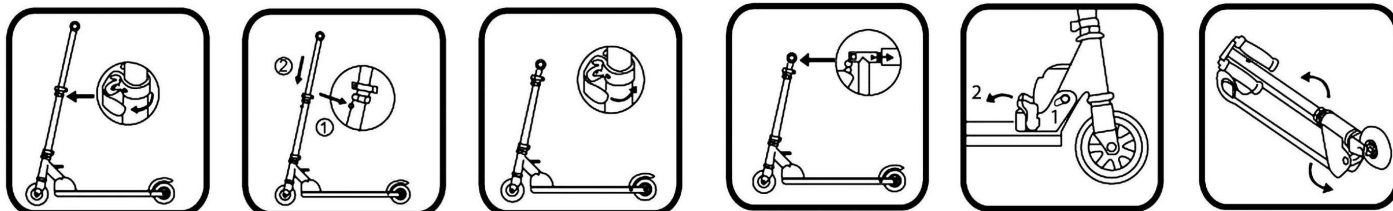
1. Pravidelne kontrolujte dotiahnutie skrutiek.
2. Čistenie provádajte prírodnými prostriedkami, nepoužívajte priemyslové čističe.
3. Umiestnite výrobok do dobre vetranej miestnosti, chránenej pred slnečným žiarením a nadmernému prachu. Mohlo by dôjsť k strate farby či hrdzaveniu.
4. Vymeňte kolieska a ložiská, pokiaľ sú poškodené alebo sa netočia hladko, použite imbusový kľúč pri výmene.

Rozložení:

1. Uvolněte šroub na skládacím mechanismu, trochu pozvedněte koloběžku a zatlačte západku dolů, tyč se uvolní.
2. Zvedněte tyč nahoru a šroub zacvakne. Dotáhněte pořádně rychloupínací šroub.
3. Vytáhněte tyč řídítek do požadované výšky – zacvakne do dírky a bezpečně dotáhněte rychloupínací šroub.
4. Upravte řídítka do tvaru T. Kolík musí zacvaknout do dírky.

Rozloženie:

1. Uvoľnite skrutku na skladacom mechanizme, trochu nadvihnite kolobežku a zatlačte západku dole, tyč sa uvoľní.
2. Zdvihnite tyč hore a skrutka zacvakne. Dotiahnite riadne rychloupínaciu skrutku.
3. Vytiahnite tyč riadidiel do požadovanej výšky – zacvakne do dierky a bezpečne dotiahnite rychloupínaciu skrutku.
4. Upravte riadidlá do tvaru T. Kolík musí zacvaknúť do dierky.

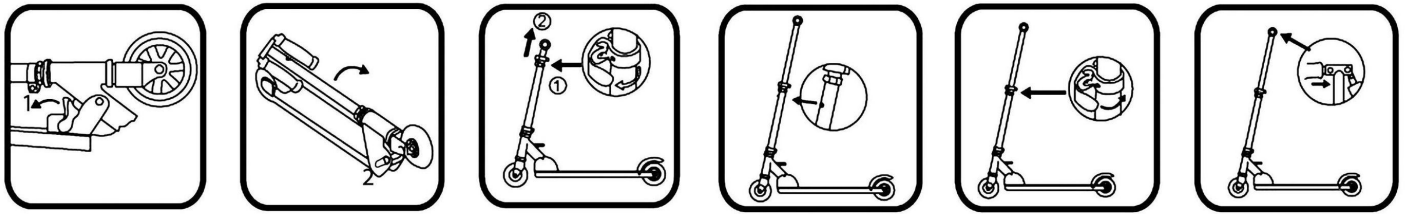


Složení:

1. Uvolněte řídítka
2. Uvolněte rychloupínací šroub na tyči řídítek, vycvakněte kolík z dírky a zatáhněte tyč dolů.
3. Uvolněte rychloupínací šroub na skládacím mechanismu. Pozvedněte trochu koloběžku, jednou rukou uchopte tyč a druhou rukou zatlačte na západku, šroub se uvolní a můžete řídítka složit dolů.

Zloženie:

1. Uvoľnite riadidlá
2. Uvoľnite rychloupínaciu skrutku na tyči riadidiel, vycvaknite kolík z dierky a zatiahnite tyč dole.
3. Uvoľnite rychloupínaciu skrutku na skladacom mechanizme. Zdvihnite trochu kolobežku, jednou rukou uchopte tyč a druhou rukou zatlačte na západku, skrutka sa uvoľní a môžete riadidlá zložiť dole.



Podmínky správného používání a údržby:

1. koloběžka je určena k rekreační jízdě na rovném a pevném podkladu, nejlépe vyhovuje hladký asfaltový nebo betonový povrch. Jízda na nevhodném povrchu (hrubý asfalt a beton, písek, štěrk, chodník apod.) může dojít k poškození nebo neúměrnému opotřebení koloběžky.
2. Vždy před jízdou se přesvědčete, zda jsou všechny rychloupínací šrouby řádně utaženy, průběžně kontrolujte stav koleček a opotřebené vyměňte. Při nerovnoměrném sjíždění z jedné strany otočte kolečka o 180 stupňů.
3. Koloběžku nepoužívejte při teplotách nižších než +5 °C a v mokru a sněhu.

Podmienky správneho používania a údržby:

1. kolobežka je určená k rekreačnej jazde na rovnom a pevnom podklade, najlepšie vyhovuje hladký asfaltový alebo betónový povrch. Jazda na nevhodnom povrchu (hrubý asfalt a beton, piesok, štrk, chodník apod.) môže dôjsť k poškodeniu alebo neúmernému opotrebovaniu kolobežky.
2. Vždy pred jazdou sa presvedčte, či sú všetky rychloupínacie skrutky riadne dotiahnuté, priebežne kontrolujte stav koliesok a opotrebované vymeňte. Pri nerovnomernom zjazdení z jednej strany otočte kolieska o 180 stupňov.
3. Kolobežku nepoužívajte pri teplotách nižších ako +5 °C v mokre a v snehu.

nosnost / nosnosť: MAS-B025 a MAS-B027– 90kg, MAS-B026 – 50 kg

Vhodný terén

Vyhýbejte se mokřým jízdniím drahám, mastným a zaolejovaným místům. Všechny tyto nevhodné terény zmenšují přilnavost koleček k terénu a hrozí podklouznutí. Písek, sklo, listí, narušený povrch či štěrk mohou být pro vaší jízdu velmi nebezpečné.

Důležité upozornění

Rádi bychom vás upozornili, že tato koloběžka není určena k agresivní jízdě přes překážky, ke skokům, jízdě po neodpovídajícím povrchu (dlažební kostky, polní cesty apod.). Na defekty vzniklé nesprávným používáním výrobku nemůže být uznána reklamáce.

K zastavení se používá zadní kryt kolečka (blatník), při jeho sešlápnutí dojde k zpomalení až zastavení koloběžky.

Vhodný terén

Vyhýbajte sa mokřým jazdným dráham, mastným a zaolejovaným miestam. Všetky tieto nevhodné terény zmenšujú prilnavosť koliesok k terénu a hrozí pošmyknutie. Piesok, sklo, listie, narušený povrch či štrk môžu byť pre vašu jazdu veľmi nebezpečné.

Dôležité upozornenie

Chceli by sme vás upozorniť, že táto kolobežka nie je určená k agresívnej jazde cez prekážky, ku skokom, jazde po nezodpovedajúcom povrchu (dlažbové kocky, polné cesty apod.). Na defekty vzniknuté nesprávnym používaním výrobku nemôže byť uzná reklamácia.

K zastaveniu sa ooužíva zadný kryt kolieska (blatník), pri jeho zošliapnutí dôjde k spomaleniu až zastaveniu kolobežky.

Upozornění:

Výrobce neposkytuje záruku na kolečka, ložiska, osky.

Deti do 7 let smějí koloběžku používat pouze s doprovodem dospělé osoby!

Koloběžku lze používat pouze na pevném povrchu (beton, asfalt, apod.)

Mějte na paměti, že koloběžka nenahrazuje dopravní prostředek

Upozornenie:

Výrobca neposkytuje záruku na kolieska, ložiská, osky.

Deti do 7 rokov môžu kolobežku používať len s doprovodom dospeljej osoby!

Kolobežku je možné používať len na pevnom povrchu (beton, asfalt, apod.)

Majte na pamäti, že kolobežka nenahradzuje dopravný prostriedok

Záruční podmínky:

1. na koloběžku se poskytuje kupujícímu záruční lhůta 24 měsíců ode dne koupě.
2. v době záruky budou odstraněny veškeré poruchy výrobku způsobené výrobní závadou nebo vadným materiálem výrobku tak, aby věc mohla být řádně užívána.
3. Práva ze záruky se nevztahují na vady způsobené:
 - mechanickým poškozením
 - neodvratnou událostí, živelnou pohromou
 - neodbornými zásahy
 - nesprávným zacházením, či nevhodným umístěním, vlivem nízké nebo vysoké teploty, působením vody, neúměrným tlakem a nárazy, úmyslně pozměněným designem, tvarem nebo rozměry
4. Reklamáce se uplatňuje zásadně písemně s údajem o závadě a potvrzeným záručním listem.
5. Záruku lze uplatňovat pouze u organizace ve které byl výrobek zakoupen.

Záručné podmienky:

1. na kolobežku sa poskytuje kupujúcemu záručná doba 24 mesiacov odo dňa predaja
2. v dobe záruky budú odstránené všetky poruchy výrobku spôsobené výrobnou závadou alebo vadným materiálom výrobku tak, aby sa vec mohla riadne používať.
3. Práva zo záruky sa nevzťahujú na vady spôsobené:
 - mechanickým poškodením
 - neodvratnou udalosťou, živelnou pohromou
 - neodbornými zásahmi
 - nesprávnym zaobchádzaním, či nevhodným umiestnením, vplyvom nízkej alebo vysokej teploty, pôsobením vody, neúmerným tlakom a nárazmi, úmyselne pozmeneným designom, tvarom alebo rozmermi
5. Reklamácia sa uplatňuje zásadne písomne s údajom o závade a potvrzeným záručným listom.
6. Záruku je možné uplatňovať len u organizácie v ktorej bol výrobok zakúpený.

Ostrzeżenie:

Przed użyciem dokładnie przeczytaj instrukcję:

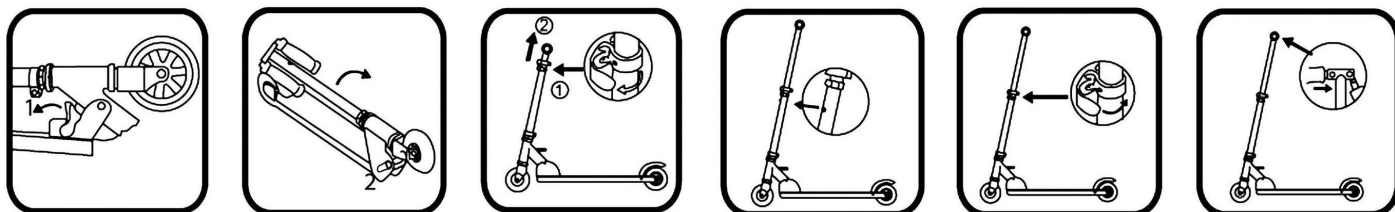
1. Przed jazdą należy sprawdzić wszystkie śrubki, kółeczka i kierownicę, czy nie są uszkodzone i czy są prawidłowo dokręcone oraz czy łożyska nie są zanieczyszczone.
2. Produkt przeznaczony jest do bezpośredniej jazdy, nie należy go poprawiać!
3. Podczas jazdy należy nosić kask ochronny, ochraniacze na kolana, łokcie i nadgarstki. Nie nosić wysokiego obuwia zdrowotnego i obuwia na płaskim obcasie. Unikać jazdy w okularach słonecznych i słuchawkach.
4. Nie jeździć po ulicach, gdzie jest ruch drogowy, piesi lub nierówna nawierzchnia.
5. Hamulec w tym produkcie daje ograniczone bezpieczeństwo podczas jazdy z góry, w zależności od prędkości należy upewnić się, że odcinek hamowania jest wystarczający, żeby jak najszybciej zwolnić oraz aby podczas hamowania nie upaść.
6. Podczas jazdy trzymać się obu rękojeści, podczas skrętu zmniejszyć prędkość, aby nie stracić równowagi.
7. Uważać na pieszych i inne przeszkody podczas jazdy.
8. Zabrania się jazdy po spożyciu alkoholu, w przypadku choroby i zażywania leków lub po zażyciu innych zabronionych środków.
9. Produkt przeznaczony jest do rekreacji, nie należy przeceniać swoich zdolności. Należy dostosować prędkość do własnych możliwości. W razie wątpliwości produktu nie używać.

Konserwacja

1. Regularnie kontrolować dokręcenie śrubek.
2. Czyszczyć należy środkami naturalnymi, nie używać środków przemysłowych.
3. Produkt przechowywać w dobrze wietrzonym miejscu, chronić przed działaniem promieni słonecznych i nadmiernym kurzem. Może dojść do utraty koloru i rdzawienia.
4. Łożyska i kółeczka wymienić w przypadku uszkodzenia lub gdy nie kręcą się lekko, do wymiany użyć klucza imbusowego.

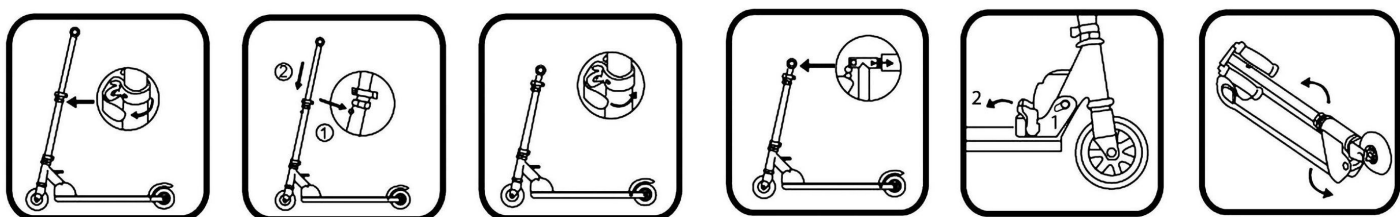
Montaż:

1. Odkręcić śrubkę w mechanizmie składającym, hulajnogę nieznacznie podnieść i docisnąć zatrask na dół, drążek się obluzuje.
2. Podnieść drążek do góry a śrubka zaskoczy. Porządnie dokręcić śrubę szybkoocującą.
3. Wyciągnąć drążek kierownicy do żądanej wysokości – zaskoczy do dziurki i bezpiecznie dokręcić śrubę szybkoocującą.
4. Ustawić kierownicę w kształcie litery T. Kółeczek musi zaskoczyć do dziurki.



Demontaż:

1. Odkręcić kierownicę.
2. Odkręcić śrubę szybkoocującą na drążku kierownicy, wyciągnąć kółeczek z dziurki i pociągnąć drążek na dół.
3. Odkręcić śrubę szybkoocującą w mechanizmie składającym. Hulajnogę nieznacznie podnieść, jedną ręką chwycić drążek a drugą przycisnąć zatrask, śrubka się poluzuje a kierownicę można złożyć na dół.



Zasady prawidłowej obsługi i konserwacji:

1. hulajnoga przeznaczona jest do jazdy rekreacyjnej po równej i twardej nawierzchni. Najlepsza do tego celu jest gładka asfaltowa bądź betonowa nawierzchnia. Jazda po nieodpowiedniej nawierzchni (szorstki asfalt i beton, piasek, żwir, chodnik itp.) może spowodować uszkodzenie lub nadmierne zużycie hulajnogi.
2. Przed każdą jazdą należy sprawdzić czy wszystkie śrubki szybkoocujące są porządnie dokręcone, regularnie sprawdzać stan kółeczek a zużyte wymienić. Przy nierównomiernym wytarciu z jednej strony obrócić kółeczka o 180°.
3. Nie używać hulajnogi w temperaturze niższej niż +5°C, podczas deszczu oraz na śniegu.

Prawidłowa nawierzchnia

Unikać mokrych jezdni, śliskich i oleistych miejsc. Każda taka nawierzchnia zmniejsza przyleganie kółeczek do jezdni, co grozi poślizgiem. Piasek, szkło, liście, uszkodzona powierzchnia czy żwir mogą być bardzo niebezpieczne podczas jazdy.

Ważne ostrzeżenie

Należy zwrócić uwagę, że hulajnoga nie jest przeznaczona do agresywnej jazdy z przeszkodami, do skoków, do jazdy po nieodpowiedniej nawierzchni (kostka brukowa, droga polna itp.) Reklamacja nie obejmuje wad powstałych w wyniku nieprawidłowej eksploatacji.

W celu zatrzymania używać tylnej pokrywy kółeczka (błotnik), po jego naciśnięciu hulajnoga zacznie zwalniać aż do całkowitego zatrzymania.

Ostrzeżenie:

**Producent nie udziela gwarancji na kółeczka, łożyska, ośki.
Dzieci do lat 7 mogą jeździć na hulajnodze wyłącznie pod opieką osoby dorosłej!
Hulajnogę należy używać tylko na twardej nawierzchni (beton, asfalt, itp.)
Należy pamiętać, że hulajnoga nie jest środkiem transportu.**

Warunki gwarancji:

1. hulajnoga objęta jest 24 miesięczną gwarancją liczoną od dnia zakupu.
2. w czasie trwania gwarancji wszelkie uszkodzenia wyrobu spowodowane wadą produkcyjną lub użyciem wadliwego materiału zostaną usunięte tak, aby produkt był w pełni sprawny
3. gwarancja nie dotyczy wad spowodowanych:
 - uszkodzeniem mechanicznym,
 - zajęciem nieodwracalnym, klęską żywiołową,
 - nieprofesjonalną próbą dokonywania zmian,
 - nieprawidłowym użyciem, czy nieodpowiednim przechowywaniem, wpływem niskiej lub wysokiej temperatury, działaniem wody, nadmiernym naciskiem lub uderzeniem, zamierzenie zmienionym designem, kształtem lub wymiarem.
4. w zasadzie reklamacji dokonuje się pisemnie z podaniem informacji dotyczących wady i potwierdzoną kartą gwarancyjną.
5. gwarancja obowiązuje tylko w tym punkcie sprzedaży, w którym wyrób zakupiono.

CZ – Copyright - autorská práva

Společnost MASTER SPORT s.r.o. si vyhradzuje veškerá autorská práva k obsahu tohoto návodu k použití. Autorské právo zakazuje reprodukci částí tohoto návodu nebo jako celku třetí stranou bez výslovného souhlasu společnosti MASTER SPORT s.r.o.. Společnost MASTER SPORT s.r.o. pro použití informací, obsažených v tomto návodu k použití nepřebírá žádnou odpovědnost za jakýkoli patent.

SK - Copyright - autorské práva

Spoločnosť MASTER SPORT s.r.o. si vyhradzuje všetky autorské práva k obsahu tohoto návodu na použitie. Autorské právo zakazuje reprodukciu častí tohto návodu alebo ako celku treťou stranou bez výslovného súhlasu spoločnosti MASTER SPORT s.r.o.. Spoločnosť MASTER SPORT s.r.o. pre použitie informácií obsiahnutých v tomto návode na použitie nepreberá žiadnu zodpovednosť za akýkoľvek patent.

PL - Copyright - prawo autorskie

Firma MASTER SPORT s.r.o. zastrzega sobie wszelkie prawa autorskie do treści niniejszej instrukcji obsługi. Prawo autorskie zabrania kopiowania treści instrukcji w całości lub też w całości przez osoby trzecie bez wyraźnej zgody MASTER SPORT s.r.o.. Firma MASTER SPORT s.r.o. za korzystanie z informacji zawartych w niniejszej instrukcji obsługi nie ponosi odpowiedzialności za jakiegokolwiek patenty.



Dodavatel CZ:

MASTER SPORT s.r.o.
1. máje 69/14
709 00 Ostrava-Mariánské Hory
Czech Republic
www.nejlevnejsisport.cz

Dodávateľ SK:

TRINET Corp., s.r.o.
Cesta do Rudiny 1098
024 01 Kysucké Nové Mesto
Slovakia
www.najlacnejsisport.sk

Dystrybutor PL:

TRINET CORP sp. z o.o.
ul. Wilkowska 2
44-180 Toszek
Poland
www.najtanszysport.pl

